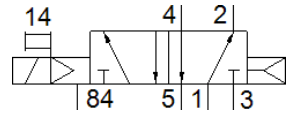
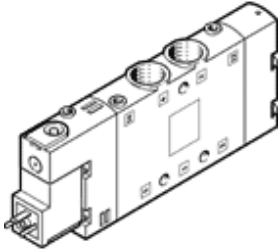


## Разпределител Festo електромагнитен 2.5-10 bar, 1/4", 1500 л/мин, 24 DC V, CPE18-M1H-5L-1/4



| Белег  | Стойност   |
|--|--|
| Разпределителна функция                        | 5/2 моностабилен   |
| Тип на задействане                             | електрически   |
| монтажна ширина                                | 18 mm  |
| Стандартен номинален дебит                     | 1,500 l/min  |
| Работно налягане                               | 2.5 ... 10 bar   |
| Конструкция                                    | Плунжерен  |
| Тип на ресет                                   | пневматична пружина  |
| Разрешение                                     | с UL us - Recognized (OL)  |
| Maritime classification                        | see certificate  |
| Клас на защита                                 | IP65<br>с щекер<br>по IEC 60529  |
| Номинален размер                               | 8 mm   |
| Функция-изходящ въздух                         | дроселируем  |
| Принцип на уплътняване                         | мек  |
| Монтажна позиция                               | по избор   |
| Ръчно задействане                              | с принадлежности, с фиксация<br>избутващ   |
| Тип управление                                 | с предуправление   |
| Зхранване с управляващ (пилотен) въздух        | вътрешно   |
| Посока на протичане                            | нереверсивен   |
| Идентификация на местата за вентили            | Носач за табелка   |
| Overlap  | Positive overlap   |
| Време за превключване, изключено               | 20 ms  |
| Време за превключване, включено                | 26 ms  |
| Продължителност на включване                   | 100 %  |
| Максимален позитивен тестови импулс с логика 0 | 3,300 µs   |
| Максимален негативен тестови импулс с логика 1 | 3,100 µs   |
| Характеристика на бобината                     | 24 V DC: 1,5 W   |
| Допустими колебания на напрежението            | -15 % / +10 %  |
| Работна среда                                  | Състен въздух по ISO 8573-1:2010 [7:4:4]   |
| Забележка за работната и пилотната среди       | Възможен е режим на работа със смазване (изисква се за целия оставащ експлоатационен период) |
| Устойчивост на вибрации                        | Тестване на транспортното решение на Ниво на тежест 2 според FN 942017-4 и EN 60068-2-6      |
| Шоково съпротивление                           | Тест на удар с ниво на тежест 2 в съответствие с FN 942017-5 и EN 60068-2-28                 |
| Клас на корозионна устойчивост KBK             | 2 - Умерена корозия под напрежение   |
| Температура на средата                         | -5 ... 50 °C   |
| Температура на околната среда                  | -5 ... 50 °C   |
| Тегло на продукта                              | 220 g  |

| Белег               | Стойност                             |
|---------------------|--------------------------------------|
| Електрически извод  | Plug pattern type C to EN 175301-803 |
| Тип на закрепване   | с проходен отвор                     |
| Извод, пилот 82     | M5                                   |
| Извод, пилот 84     | M5                                   |
| Извод, пилот 12     | M5                                   |
| Извод, пилот 14     | M5                                   |
| Пневматичен извод 1 | G1/4                                 |
| Пневматичен извод 2 | G1/4                                 |
| Пневматичен извод 3 | G1/4                                 |
| Пневматичен извод 4 | G1/4                                 |
| Пневматичен извод 5 | G1/4                                 |
| Материал-забележка  | RoHS konform                         |
| Material seals      | NBR                                  |
| Material housing    | Алуминиева отливка                   |

Ташев-Галвинг ООД  
[www.tashev-galving.com](http://www.tashev-galving.com)

Продукт: [Разпределител Festo електромагнитен 2.5-10 bar, 1/4", 1500 л/мин, 24 DC V, CPE18-M1H-5L-1/4](#)

Категория: [Пневматични задвижвания](#)

Марка: [Festo](#)

Тип: [Разпределител Festo](#)